

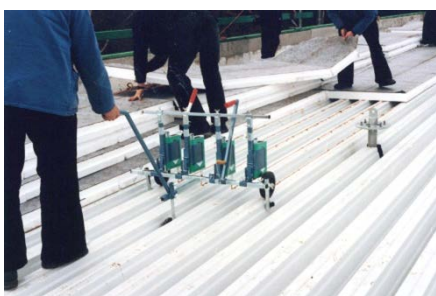
PU-Dachkleber und Dachbahnenkleber

Universell einsetzbar für nahezu alle Klebungen im Dachbereich



Ihre Vorteile:

- schnelle, problemlose, weitgehend witterungsunabhängige Verarbeitung
- dauerhafte Fixierung
- geringer Verbrauch
- temperaturbeständig von -40°C bis +100°C
- löst Polystyrol nicht an
- Verklebung auch auf feuchtem Untergrund
- hohe Alterungsbeständigkeit
- Sicherheit, denn GRÜN Dachkleber erfüllt die Anforderungen der DIN 1055, Teil 4. Prüfzeugnisse nach den UEAtc-Richtlinien liegen vor



PU-Dachkleber 1010

Anwendungsbereiche und Untergründe:

Klebung von Dämmstoffen wie Polystyrol, Polyurethan- und Phenolharz-Hartschaum, Schaumglas, Perlite-Dämmplatten, hochfeste Mineralfaser- und Holzfaserdämmstoffe auf verschiedene Untergründe bzw. untereinander. Z. B. geeignete Untergründe: Schwer- und Leichtbetone, Gasbeton, Stahltrapezprofile verzinkt und kunststoffbeschichtet, Holz und Holzwerkstoffe, Faserzement, Dämmstoffe, mineralisch bestreute oder talkumierte und im Sanierungsbereich abgewitterte Bitumen-Dachbahnen, etc. **Bei Sonderverklebung ggf. Hilfe der Anwendungstechnik anfordern.**



Verarbeitung:

Untergrund muss fest, sauber und frei von Trennmitteln sein. Feuchtigkeit ist jedoch kein Hindernis. Dose öffnen, Alu-Membrane durchstoßen, Auslaufdüse aufschrauben und abschneiden. Gegenüberliegend Belüftungsloch einstanzen und ca. 3 bis 4 Klebstoffstränge von ca. 8 mm Ø pro 1 m Breite auf Untergrund aufbringen. **Zur Beschleunigung der Arbeit wird das GRÜN Kleber-Auftraggerät empfohlen.**

Innerhalb 5 Minuten zu verklebende Materialien kontaktfindend einlegen, gut andrücken und evtl. beschweren. Bei geneigten Flächen gegen Abrutschen sichern. In der offenen Zeit des Klebers von ca. 10 Minuten sind Lagekorrekturen möglich. Feuchtigkeit - kein stehendes Wasser - fördert die Aufschäumung zur Spaltüberbrückung und verkürzt die Abbindezeit.

Aushärtung:

Die Aushärtungszeit beträgt bei Dämmstoffverklebung 2 bis 6 Stunden je nach Temperatur und Umgebungsfeuchtigkeit. Bei Verklebung von Bitumendichtungsbahnen untereinander und Bitumendampfsperrbahnen auf Trapezblechen können Aushärtezeiten von einigen Tagen erforderlich werden (Verzögerung durch geringeren Feuchtigkeitszutritt).



Kleberverbrauch in der Fläche,
in der Regel ca. 100 g/m²

Technische Daten :

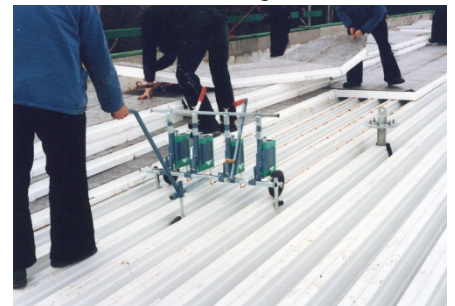
Rohstoffbasis:	Polyurethan MDI-Prepolymer
Verarbeitungstemperatur:	+5 °C bis +80 °C
offene Kleberzeit:	ca. 10 Minuten
Dichte:	ca. 1,12 g/cm ³
Viskosität:	ca. 3800 mPas
Verbrauch in der Fläche:	

Bitte die Verbrauchsmenge mit der Anwendungstechnik abklären.

In der Regel ca. 100 / 120 g pro m². Im Rand- und Eckbereich Klebermenge um ca. 20 % -30 % erhöhen.

Eigenschaften:

Feuchtigkeitshärtend, spaltüberbrückend durch Aufschäumen, alterungsbeständig, windsogstabil, flexibel, nicht versprödet, nicht thermoplastisch, lösungsmittelarm, temperaturbeständig von -40 °C bis + 100 °C, Lagerstabilität ca. 12 Monate bei kühler, trockener Lagerung in verschlossenen Original-Gebinden.



Verklebung von Polystyrol-Hartschaum auf kunststoffbeschichtetem Trapezblech

Kleberverbrauch im Rand- und
Eckbereich, in der Regel ca. 120 g/m²



PU-Dachkleber 1010

Verpackungseinheiten:

6,5 kg Blech-Einweggebinde
100 Gebinde auf einer Flachpalette = 650 kg

Art.-Nr. 5100 0000

2,2 kg Blech-Einweggebinde,
jeweils 6 Gebinde verpackt in einem Karton = 13,2 kg
45 Karton auf einer Flachpalette = 594 kg

Art.-Nr. 5097 0000



PU-Dachbahnenkleber 1014

Anwendungsbereiche und Untergründe:

Dieser Einkomponenten-Polyurethan Kleber wurde speziell für die Verklebung von vlieskaschierten Kunststoff-Dachbahnen und unterseitig fein besandeten, talkumierten oder vlieskaschierten Bitumenbahnen auf verschiedene Untergründe wie mineralisch bestreute oder talkumierte Bitumenbahnen, im Sanierungsbereich gealterte Bitumenbahnen, Beton, Holzwerkstoffe, kaschierte und unkaschierte Dämmstoffe wie z. B. Polystyrol-Hartschaum als Roll- oder Klappdämmbahnen und -platten sowie klebefähige Mineralfaserdämmstoffe, Polyurethan-Hartschaum und Phenolharz-Hartschaum entwickelt.

Durchgeführte Tests und Untersuchungen haben hervorragende Haftungsergebnisse gezeigt.

Außerdem ist der Kleber so eingestellt, dass der Klebewulst sich nicht so stark in die Bahn eindrückt und dadurch die Optik nicht beeinträchtigt wird.

Verpackungseinheit:

2,2 kg Blech-Einweggebinde, jeweils 6 Gebinde verpackt in einem Karton = 13,2 kg
45 Karton auf einer Flachpalette= 594 kg

Art.-Nr. 5092 0000



Technische Daten :

Rohstoffbasis:	Polyurethan MDI-Prepolymer
Verarbeitungstemperatur:	+5 °C bis +80 °C
offene Kleberzeit:	ca. 10 Minuten
Dichte:	ca. 1,13 g/cm ³
Viskosität:	ca. 5000 mPas
Verbrauch in der Fläche:	

Bitte die Verbrauchsmenge mit der Anwendungstechnik abklären.

In der Regel ca. 100 / 120 g pro m². Im Rand- und Eckbereich Klebermenge um ca. 20 % -30 % erhöhen.



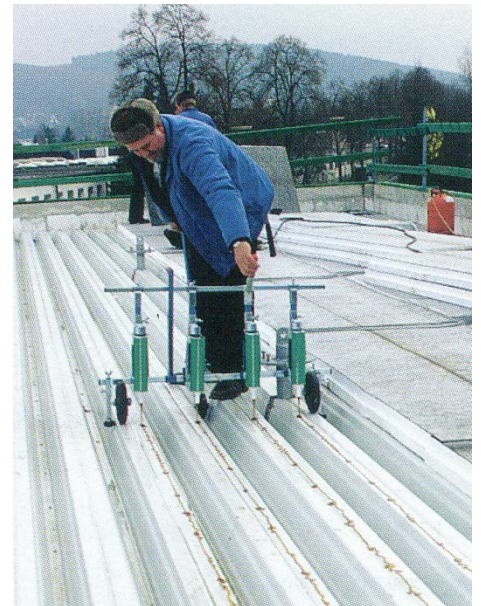
Verklebung einer talkumierten Bitumen-Schweißbahn auf Hartschaumplatte.

Kleber-Auftraggerät

...spart Arbeitszeit und Geld!

Für eine schnelle, sichere Verarbeitung von Polyurethankleber.

- handlich
- wartungsfrei
- energieunabhängig
- hohe Verlegeleistung durch freien Ausfluss des Klebers
- keinerlei Reinigungsprobleme
- geringes Eigengewicht



Natürlich können Sie den PU-Dachkleber direkt aus der Dose von Hand aufbringen. **Kinderleicht und superschnell geht es jedoch mit dem GRÜN Kleber-Auftraggerät.**

Die pro Meter Breite mindestens erforderlichen drei Klebewülste (Eck- und Randbereich zusätzliche Klebesträge) mit einem Mindestdurchmesser von ca. 8 mm werden zeitsparend in einem Arbeitsgang aufgetragen. Das Gerät arbeitet ohne Fremdenergie, ist sofort und jederzeit einsatzbereit und völlig wartungsfrei.

Bei Verklebungen auf Trapezblechen erfolgt mit wenigen Handgriffen die Einstellung auf das verlegte Blech. Seitliche Laufrollen und das Führungsrad gewährleisten eine einwandfreie Einhaltung der Laufrichtung. Die Auftragspitzen der Klebstoff-Einwegbehälter werden abgeschnitten, jeweils das Belüftungsloch eingestochen und die Behälter eingesteckt. Schon kann mit dem Kleben durch Hochklappen der Kipptraverse begonnen werden. Zur Beendigung des Klebevorganges wird die Traverse einfach wieder zurückgekippt.

Die Lieferung des Gerätes erfolgt komplett mit vier Gebinde-Haltern für Klebergebinde in handlicher Kartonverpackung. **Art.-Nr. 5069 0000**

GRÜN

GRÜN GmbH
Spezialmaschinenfabrik für Dach, Bau u. Straße
Siegener Str. 81-83 - D-57234 Wilnsdorf-Niederdielfen
Tel. +49(0)271/3988-110 – Fax: +49(0)271/3988-159
Postfach 21 03 - D-57228 Wilnsdorf-Niederdielfen
Internet-Adresse: www.Gruen-GmbH.de
E-mail: info@Gruen-GmbH.de

*Innovative Entwicklung
für Ihren Erfolg!*

Stand 21.08.2013